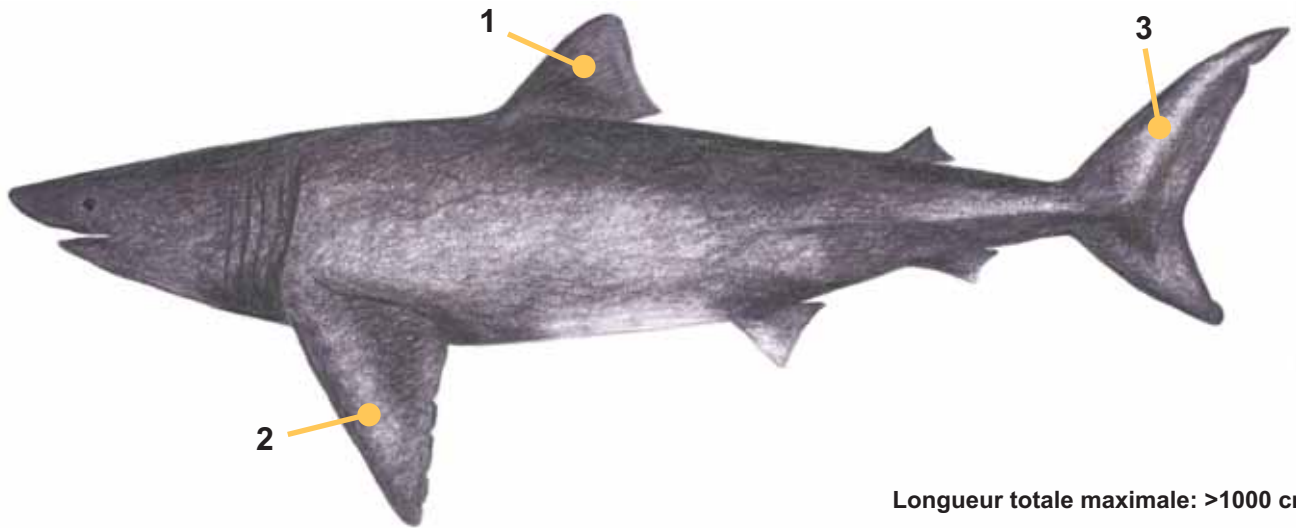


Requin-pèlerin

Cetorhinus maximus

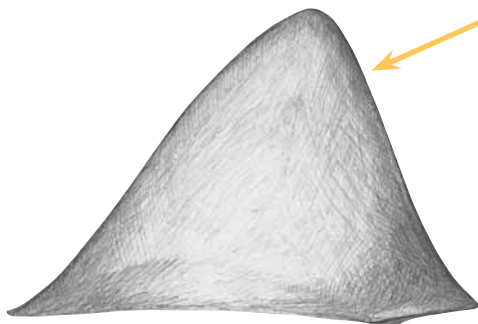


Longueur totale maximale: >1000 cm

Nageoires

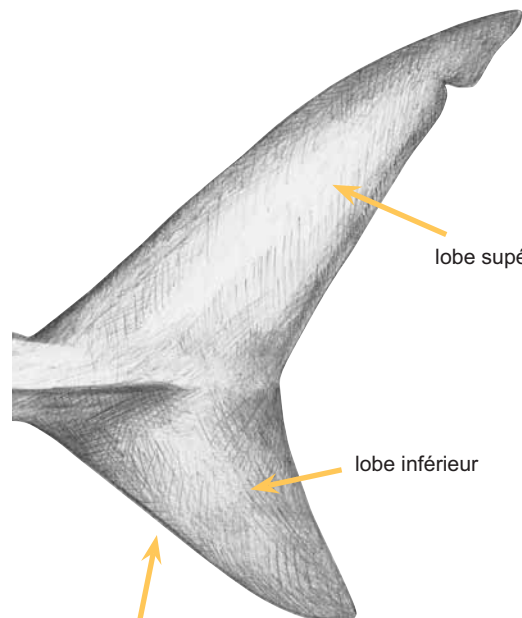
1. Première dorsale

Grandes, hautes, droites et anguleuses



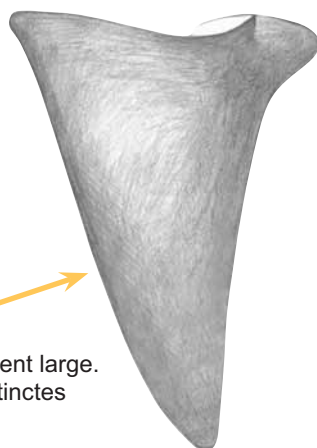
lobe supérieur

lobe inférieur



2. Pectorale

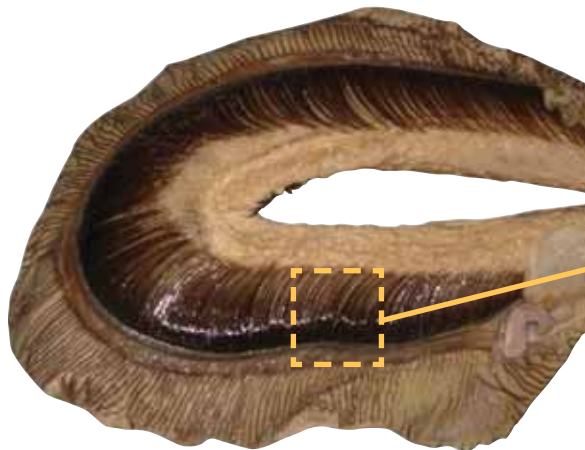
Longue et modérément large.
Pas de marques distinctes



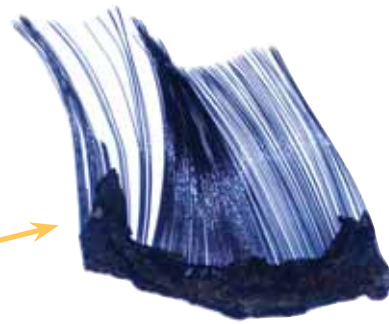
3. Caudale

Grande avec le lobe inférieur un peu plus petit que le lobe supérieur. Pas de marques colorées distinctes.

Branchies

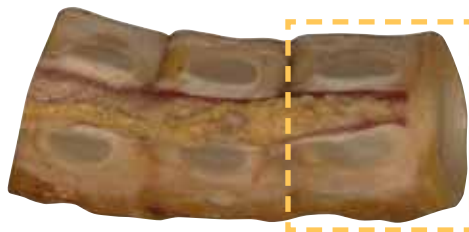


arc branchial (frais)



filaments branchiaux

Vertèbres



coupe d'un segment de la colonne vertébrale
(en vue latérale)



disque vertébral (vue de face)

Huile de foie



Squalène

L'huile de foie de requin contient un taux élevé de squalène, qui est utilisé pour la fabrication de médicaments et de produits cosmétiques (crème pour les mains et pour la peau), ainsi que pour la lubrification des moteurs.

Projet Barcode: La chair (et les fragments de nageoires) peut être identifiée avec certitude au moyen de tests génétiques. Des informations moléculaires sur le Requin-pèlerin sont disponibles sur le site Genbank (<http://www.ncbi.nlm.nih.gov/Genbank/>) ou sur celui de FishBol (<http://www.barcodeoflife.org>).



Ces fiches d'identification sont disponibles sur le site: <http://www.environment.gov.au/biodiversity/trade-use/cites>