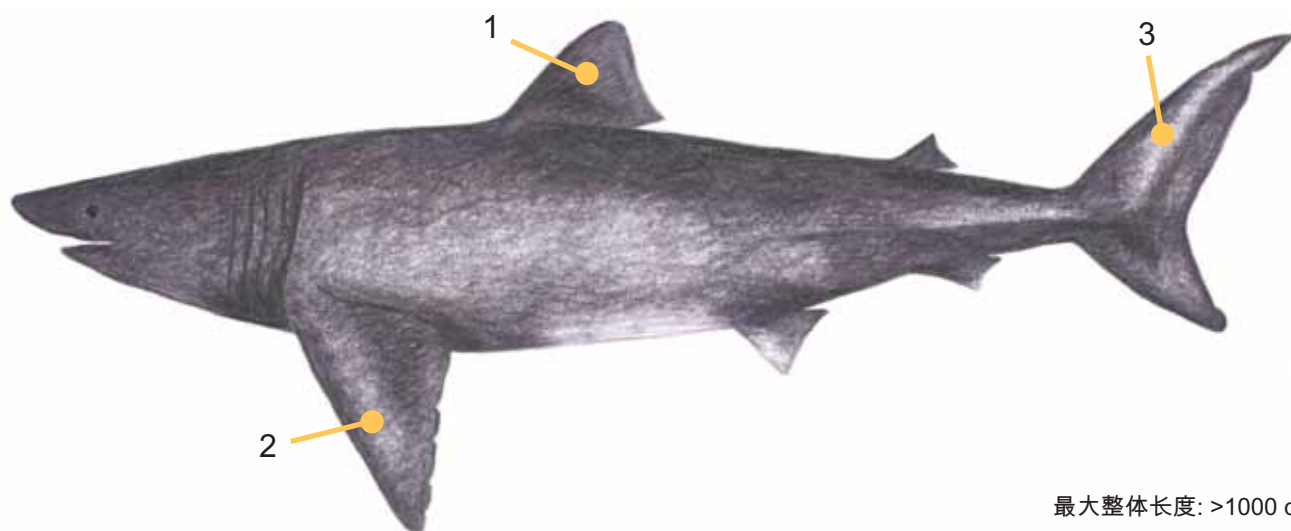


# 姥鲨

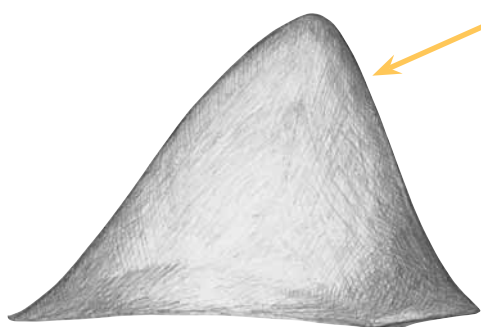
*Cetorhinus maximus*



最大整体长度: >1000 cm

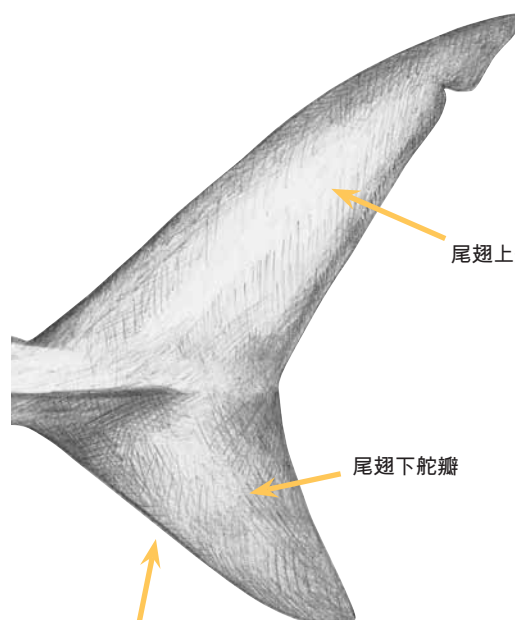
## 翅

1. 第一背翅  
大, 高, 笔直并呈角形

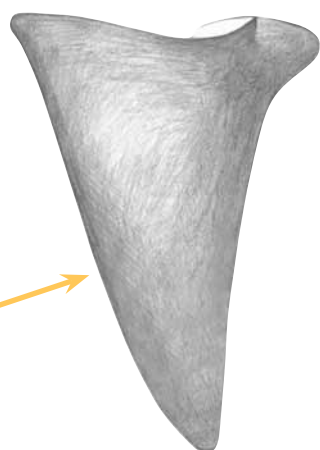


尾翅上舵瓣

尾翅下舵瓣

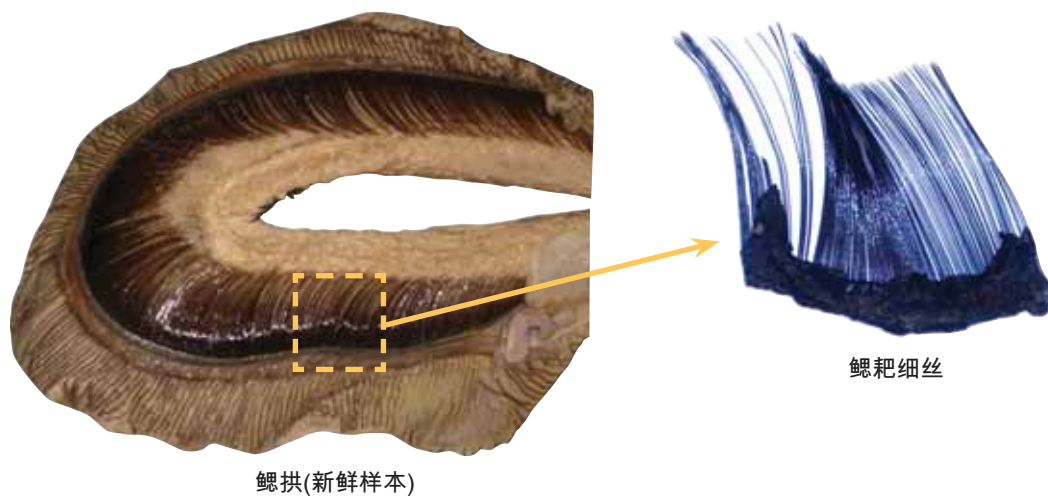


2. 胸翅  
长并适度地宽. 无明显的区分标子

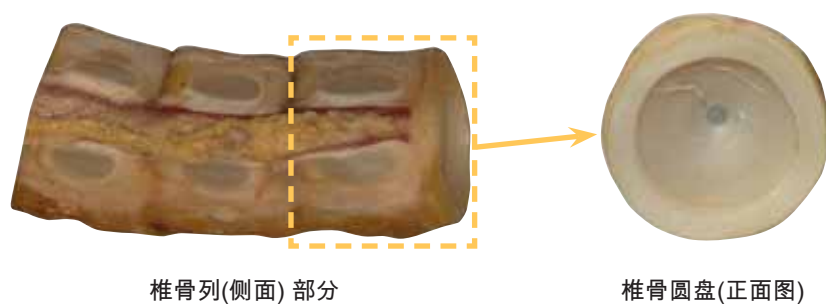


3. 尾翅  
大且下舵瓣 只比上舵瓣小一点. 无明显的区分标子

## 鳃



## 椎骨



## 肝油



鲨烯油

鱼肝油含有大量的  
鲨烯可被用于  
医药和美容(例如  
擦皮肤和手的油  
脂), 并且可用为  
引擎润滑油

基因信息码: 使用基因测试, 肉(包括翅夹) 能准确地被确定. 姥鲨的基因信息可从基因银行 (<http://www.ncbi.nlm.nih.gov/Genbank/>) 或 FishBOL (<http://www.barcodeoflife.org>).



Australian Government  
Department of the Environment  
and Water Resources

这个信息指南的拷贝可从这些部门得到: <http://www.environment.gov.au/biodiversity/trade-use/cites>