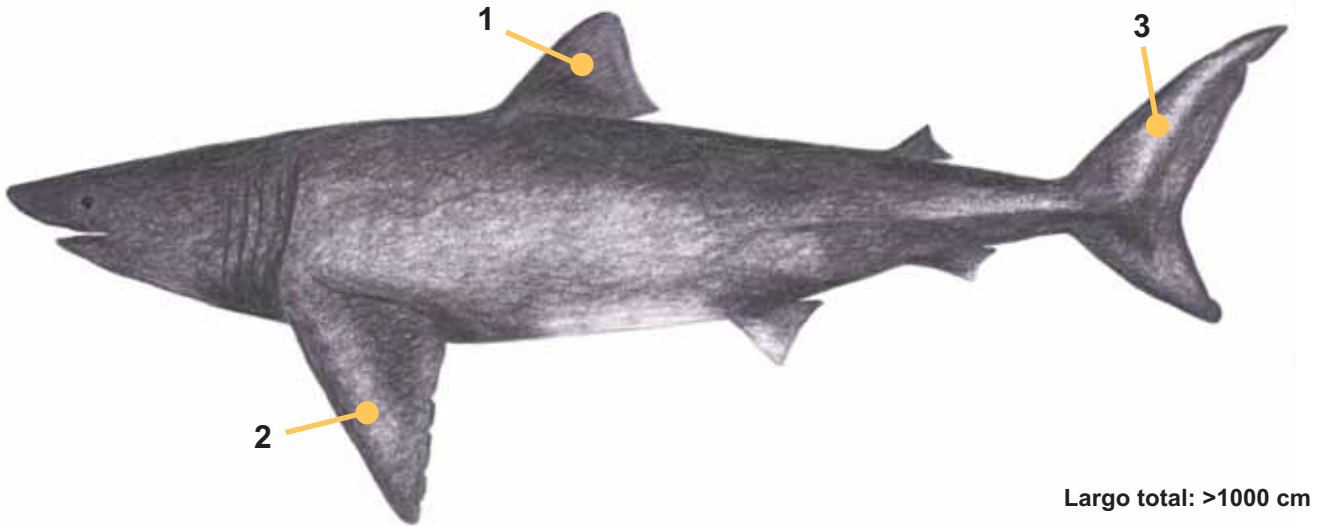


Tiburón Peregrino

Cetorhinus maximus



Aletas

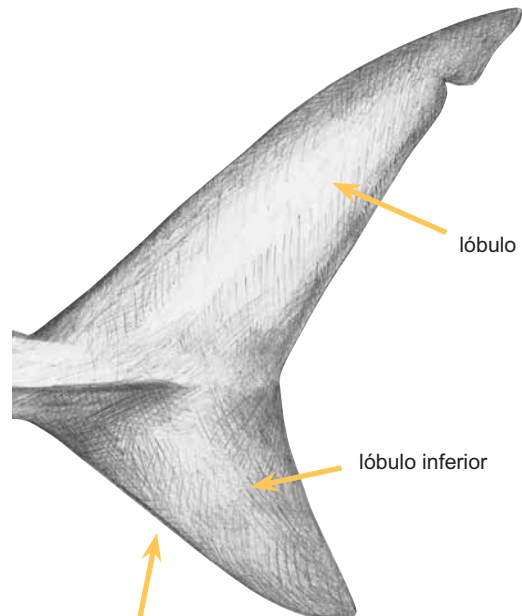
1. Primera dorsal

Larga, alta y erecta



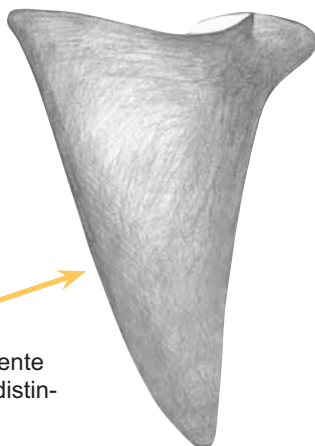
lóbulo superior

lóbulo inferior



2. Pectoral

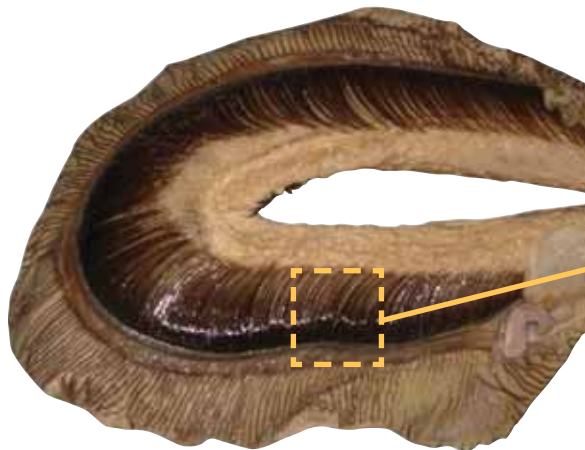
Larga y moderadamente amplia. Sin marcas distintivas



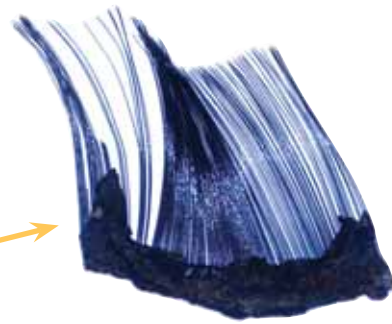
3. Caudal

Larga con el lóbulo inferior solo un poco más pequeño que el lóbulo superior. Sin marcas distintivas

Branquias

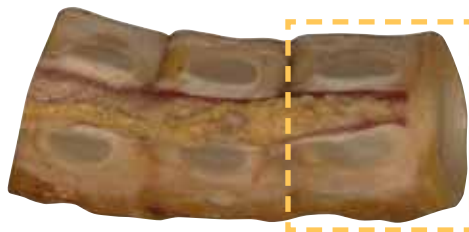


Arcos branquiales en estado fresco



Filamentos branquiales tipo rastrillo

Vértebra



Sección de la columna vertebral (vista lateral)



Disco vertebral (vista frontal)

Aceite del hígado



Aceite de esqualeno

El aceite contiene altos niveles de esqualeno que es usado para medicina e industria cosmética (ej: crema para las manos y el cuerpo), también es usado como lubricante en ingeniería

Barra de código genético (Genetic Barcode): La carne (incluyendo pedazos sueltos de aletas) pueden ser identificados haciendo estudios genéticos. Información genética del Tiburón Peregrino está disponible en el Genbank (Banco genético) (<http://www.ncbi.nlm.nih.gov/Genbank/>) or FishBol (<http://www.barcodeoflife.org>).

